

Adresse	Neumarkt 31 • 49477 Ibbenbüren				
Fon	05451 / 9105-3	Fax	05451 / 9105-55	Email	Info@ing-flick.de
Geschäftsführer • Hans Georg Flick			Amtsgericht Ibbenbüren HR B 2276		

**Stadt Neuenhaus**

GEG Neuenhaus mbH

Erschließung Bebauungsplan Nr. 87 „Veldhausen Nord“ in Neuenhaus

-Wasserwirtschaftlicher Fachbeitrag-

-Entwässerungskonzept-

Die GEG Neuenhaus mbH beabsichtigt den Bebauungsplan Nr. 87 „Veldhausen Nord“ zu erschließen. Der Bebauungsplan soll als Gewerbegebiet erschlossen werden.

- Lage und Höhenverhältnisse

Das geplante Gewerbegebiet hat eine Größe von insgesamt rd. 9,50 ha und liegt in der Ortslage Veldhausen der Stadt Neuenhaus, nordwestlich des vorhandenen Gewerbegebietes. Das Plangebiet wird eingegrenzt durch die Elchstraße im Westen, die Bahnlinie im Südosten und einen Entwässerungsgraben im Osten. Die künftigen Bauflächen werden zurzeit landwirtschaftlich genutzt. Das Gelände weist in der Plangebietsmitte einen Hochpunkt mit 18,30 m ü. NHN auf. Das Gelände fällt zum einen in westliche Richtung bis zur Elchstraße um ca. 1,30 m auf 17,0 m ü. NHN und zum anderen in Richtung Nordosten um ca. 2,10 m auf 16,20 m ü. NHN. Entlang der östlichen Planungsgrenze verläuft ein Entwässerungsgraben.

- Boden und Grundwasserverhältnisse

Das Büro Scheu hat im November 2018 ein Baugrundgutachten aufgestellt. Demnach stehen unter dem Oberboden (0,30 m/0,45 m) bis zur einer Tiefe von 4,0 m Terrassensande an. Die Grundwasserstände im Teilgebiet Nord liegen in einer Tiefe von 1,50 m/1,80 m; im Teilgebiet Mitte 0,80 m/2,0 m; im Teilgebiet Süd 2,70 m/3,00 m. Das Gebiet ist geplant, zum Teil aufzufüllen, sodass in Zukunft ein Grundwasserabstand von min. 0,50 m eingehalten werden kann.

Für die Berechnung von Versickerungsanlagen kann ein Dimensionierungswert von **$k_f = 1 \times 10^{-5} \text{ m/s}$** herangezogen werden.

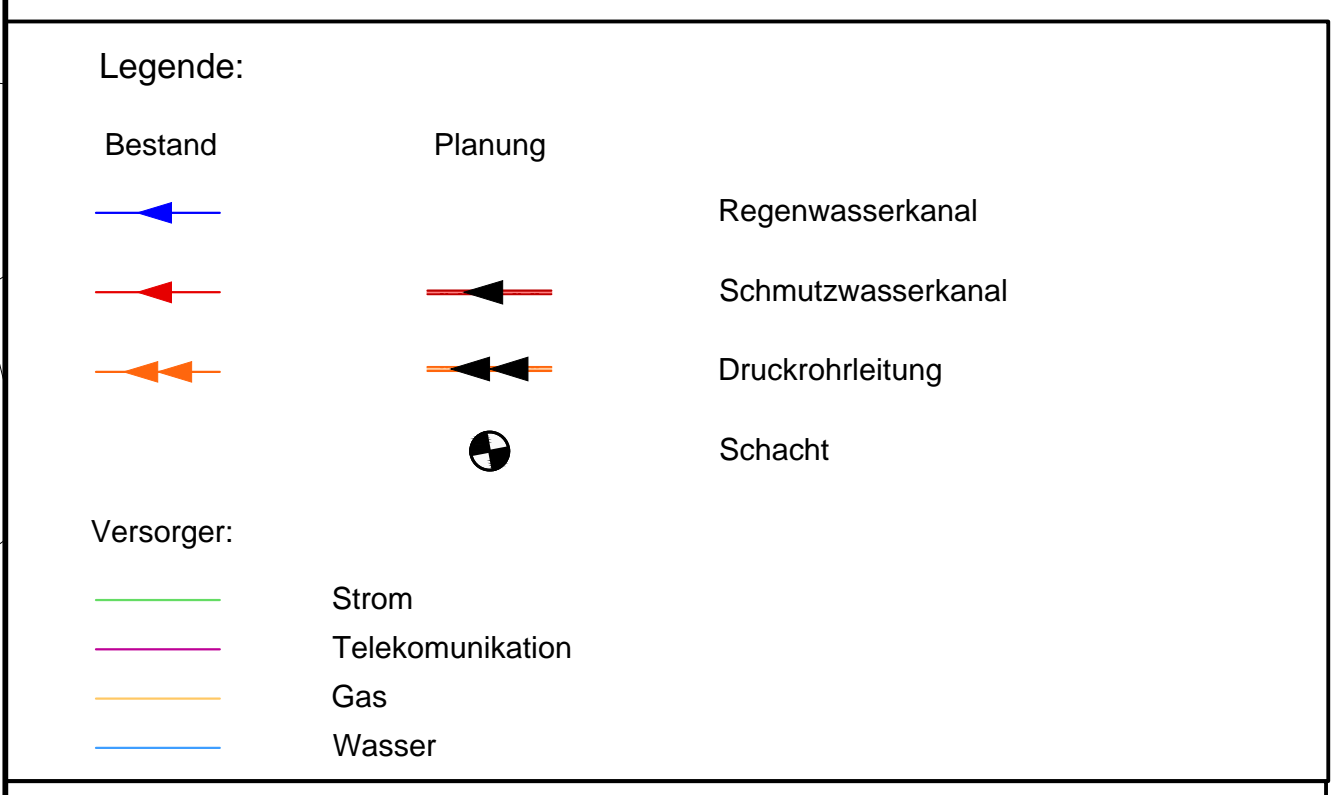
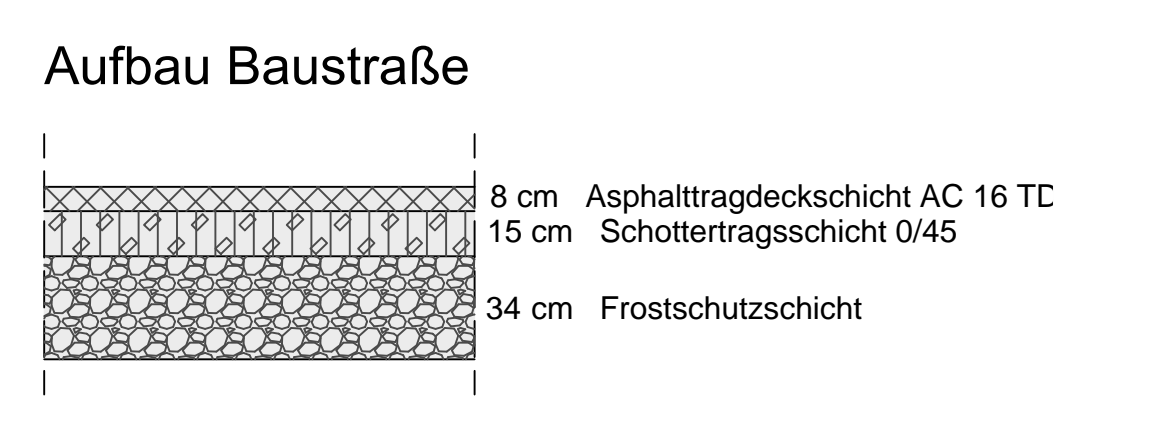
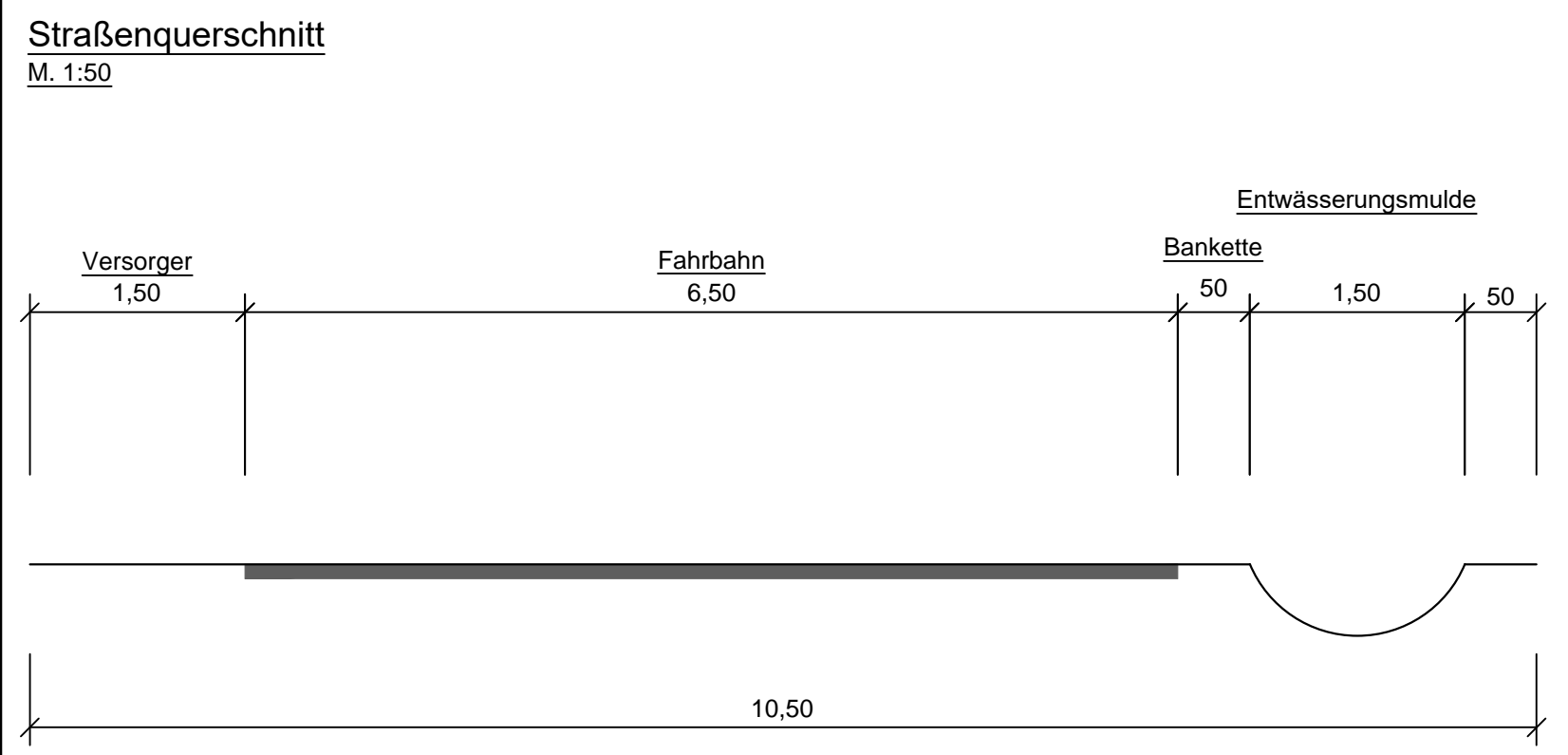
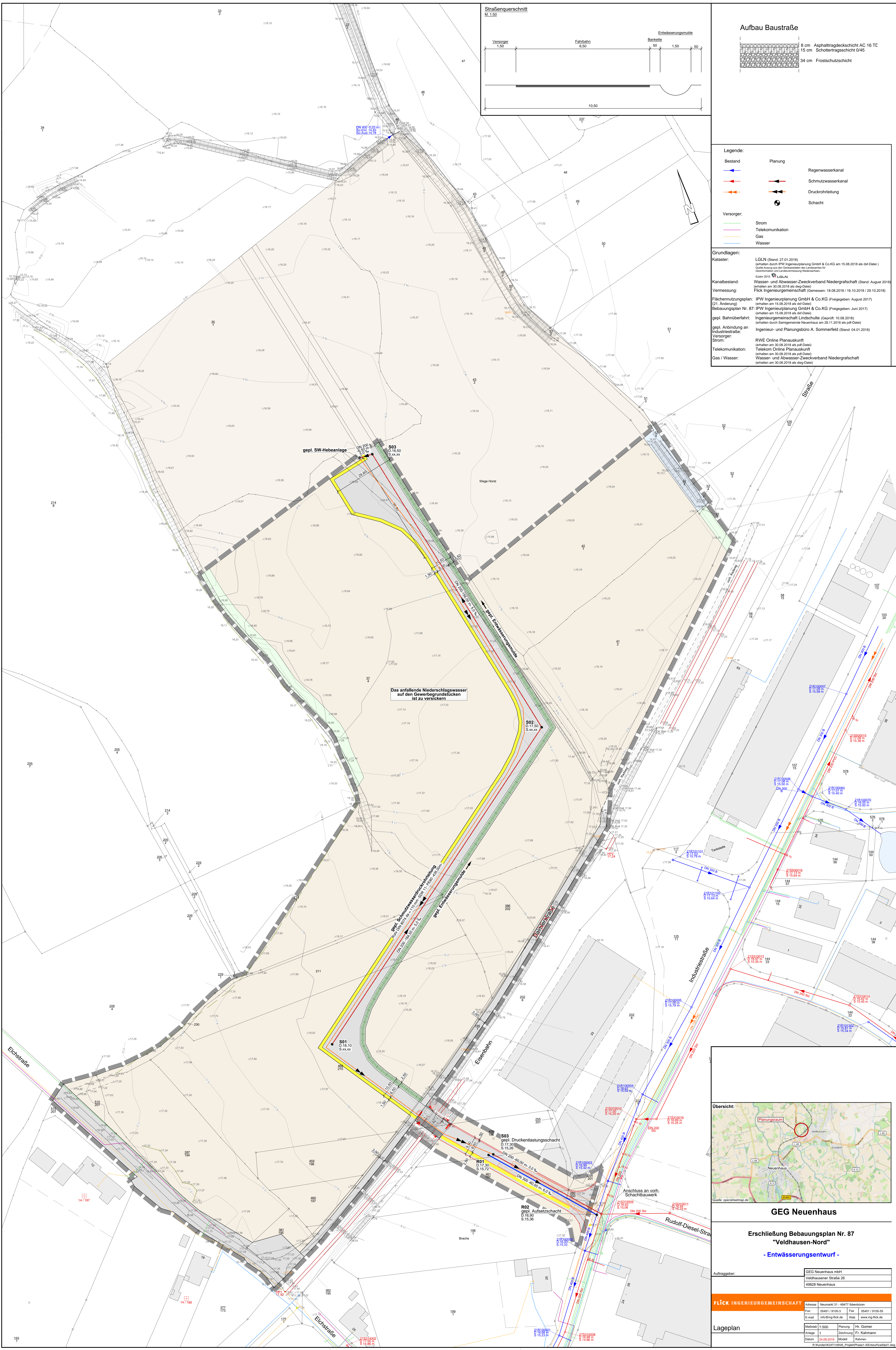
- Niederschlagsentwässerung

Für die Grundstücksentwässerung wird vorgeschlagen, flache offene Versickerungsanlagen von den Gewerbebetreibenden anzulegen. Die Straßenentwässerung soll über eine straßenbegleitende Entwässerungsmulde erfolgen. Über diese Mulde sollen auch die Sturzflutereignisse abgeleitet werden.

Die Regenentwässerung auf den privaten Gewerbegrundstücken ist im Zuge des Entwässerungsantrages bzw. der Ausarbeitung der Antragsunterlagen gem. §§ 8, 9 und 10 WHG von den Grundstückseigentümern beim Landkreis Graftschaft Bentheim vorzulegen.

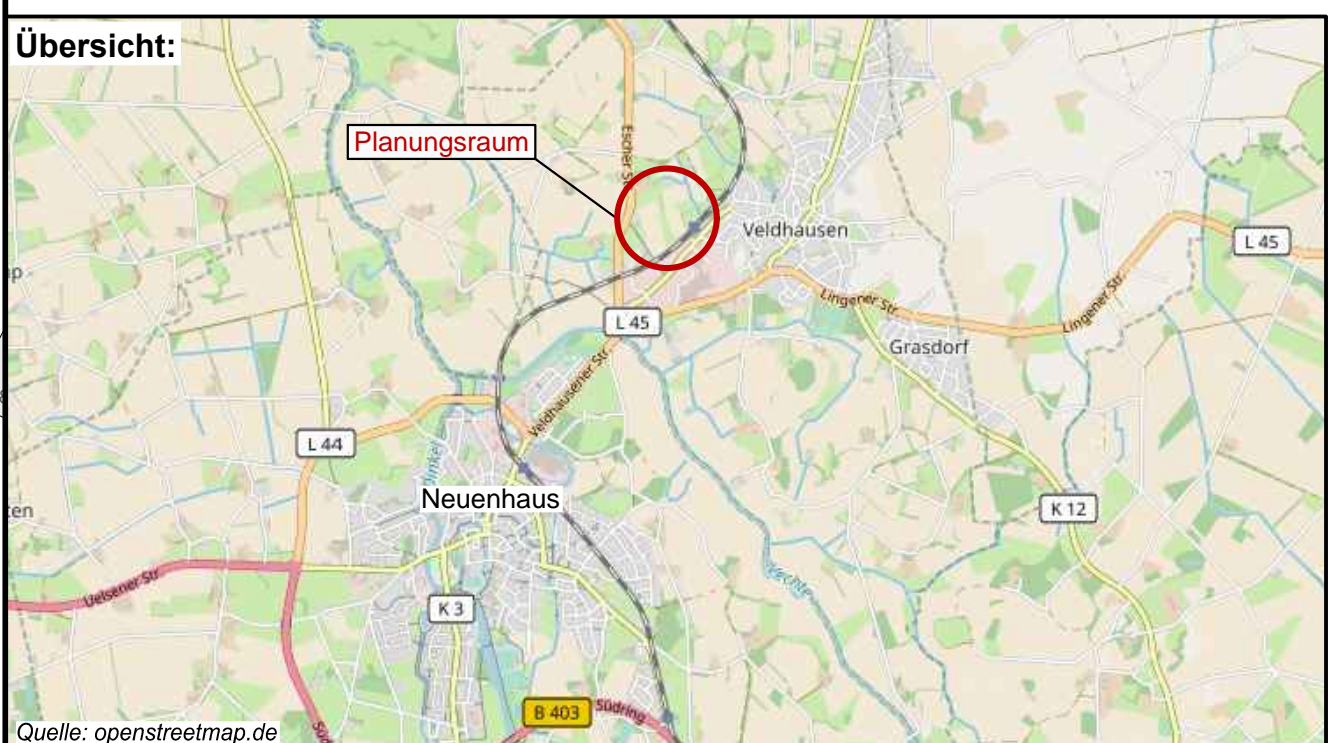
- Schmutzentwässerung

Es ist vorgesehen, die Schmutzwasserentwässerung zunächst über ein Freigefällesnetz DN 200 vorzunehmen. Der Schmutzwasserkanal soll aufgrund der topografischen Verhältnisse zunächst nach Norden verlaufen. Am Ende der Erschließungsstraße wird ein Schmutzwasserpumpwerk platziert. Von hier aus wird das Schmutzwasser über eine Druckrohrleitung an das Schmutzwassernetz in der Industriestraße übergeleitet.



Grundlagen:
 Kataster: LGLN (Stand: 27.01.2016) (erhalten durch: PW Ingenieurplanung GmbH & Co.KG am 15.08.2016 als dxf-Datei)
 Quelle: Auszug aus dem Geodatenbestand des Landesamtes für Geoinformation und Landesvermessung Niedersachsen
 04.08.2015 LGLN
 Wasser- und Abwasser-Zweckverband Niederrafschacht (Stand: August 2016) (erhalten im 30.08.2016 als dwg-Datei)
 Vermessung: Flick Ingenieurgemeinschaft (Gemessen: 18.08.2016 / 16.10.2016 / 29.10.2016)
 Flächenzuteilungsplan: IPW Ingenieurplanung GmbH & Co.KG (Freigegeben: August 2017) (erhalten am 15.08.2016 als dxf-Datei)
 Bebauungsplan Nr. 87: IPW Ingenieurplanung GmbH & Co.KG (Freigegeben: Juni 2017) (erhalten am 15.08.2016 als dxf-Datei)
 Ingeieurgesellschaft Lindschulte (Gemessen: 10.08.2016) (erhalten durch Samtgemeinde Neuenhaus am 28.11.2016 als pdf-Datei)
 gepl. Bahnüberfahrt: Ingenieur- und Planungsbüro A. Sommerfeld (Stand: 04.01.2016)
 gepl. Anbindung an Industriestraße: RWE Online Planungskunft (erhalten am 30.08.2016 als pdf-Datei)
 Versorger: RWE Online Planungskunft (erhalten am 30.08.2016 als pdf-Datei)
 Strom: Telekom Online Planungskunft (erhalten am 30.08.2016 als pdf-Datei)
 Telekommunikation: Telekom Online Planungskunft (erhalten am 30.08.2016 als pdf-Datei)
 Gas / Wasser: Wasser- und Abwasser-Zweckverband Niederrafschacht (erhalten am 30.08.2016 als dwg-Datei)

Das anfallende Niederschlagswasser auf den Gewergrundstücken ist zu versickern



GEG Neuenhaus
 Erschließung Bebauungsplan Nr. 87 "Veldhausen-Nord"
 - Entwässerungsentwurf -

Auftraggeber:	GEG Neuenhaus mbH Veldhausener Straße 26 49628 Neuenhaus
FLICK INGENIEURGEMEINSCHAFT	
Adresse:	Neumarkt 31 - 49477 Bibebrölen
Telefon:	05451 / 9105-3
Fax:	05451 / 9105-55
E-Mail:	info@inglick.de
Web:	www.inglick.de
Maßstab:	1:500
Anlage:	1
Datum:	24.01.2016
Planung:	Hr. Gomer
Zeichnung:	Fr. Kahlmann
Modell:	Runnen

Lageplan